

2025

PLANO ANUAL DE AMOSTRAGEM



ÁGUAS DE SARANDI
Serviço Municipal de Saneamento Ambiental
CONVENIADO COM MS - FUNDAÇÃO NACIONAL DE SAÚDE

Setor Controle de
Qualidade de Água para
Consumo Humano

Versão 001
Janeiro/2025

SUMÁRIO

1. DADOS DO SISTEMA	3
2. CARACTERIZAÇÃO GEOGRÁFICA DAS ÁREAS ABASTECIDAS	5
2.1. SAA SARANDI:	6
3. POÇOS DE CAPTAÇÃO DE ÁGUA:	8
4. RESERVATÓRIOS:	15
5. UNIDADES DE TRATAMENTO DE ÁGUA:	17
6. PONTOS DE COLETA DE REDE DE ABASTECIMENTO:	24
ANEXOS:	25
1. Relatório de Bairros Sarandi-PR	25
2. Relatório de consumo medido em 2023 e janeiro a outubro de 2024.	25
3. Anotação de Responsabilidade Técnica	25

1. DADOS DO SISTEMA

- 1.1. **Município:** SARANDI –PR
- 1.2. **Instituição:** Águas de Sarandi – Serviço Municipal de Saneamento Ambiental (SMSA).
- 1.3. **Sistema:** Sistema de Abastecimento de Água de Sarandi.
- 1.4. **Tipo de Manancial:** 100% Subterrâneo (Poços Artesianos).
- 1.5. **População abastecida:** 125.785 habitantes (IBGE estimativa 2024 <<https://cidades.ibge.gov.br/brasil/pr/sarandi/panorama>>).
- 1.6. **Número de economias:** 53.808 economias.
- 1.7. **Quantidade de SAAs:** 01 Sistema, sendo:
 - 1.7.1. 49 Unidades de Tratamento de Água (UTAs)
 - 1.7.2. 59 Poços de Captação de Água
 - 1.7.3. 22 Reservatórios
- 1.8. **Período de funcionamento do sistema:** Segunda-feira a Domingo.
- 1.9. **Tipo de tratamento:** Desinfecção.
- 1.10. **Produto utilizado para o processo de desinfecção:** Hipoclorito de Sódio.
- 1.11. **Regional de Saúde:** 15ª Regional de Saúde de Maringá.
- 1.12. **Responsável Técnico:** Michel Caldato.
- 1.13. **Anotação de responsabilidade técnica:** 5641/2023.
- 1.14. **Ano Base:** 2025.
- 1.15. **Laboratório de Referência:** Laboratório do CONSÓRCIO INTERMUNICIPAL DE SANEAMENTO DO PARANÁ – CISPAR – Fundação Nacional da Saúde (FUNASA). End: Rua Pioneiro Miguel Jordão Martinez 677 – Parque Industrial Mario Bulhões da Fonseca. CEP: 87.065-660 / Maringá PR / Fone: (44) 3123- 2800.

1.16. **Análises a serem realizadas (Portaria GM/MS Nº 888, DE 4 DE MAIO DE 2021):**

Parâmetros	Local de coleta	Quantidade	Frequência
Frequência: MENSAL			
E. coli	CAPTAÇÃO	59	MENSAL
Coliformes totais/E. coli	REDE	102	MENSAL
Cor, turbidez e cloro residual livre	REDE	102	MENSAL
Frequência: SEMANAL			
Turbidez, Cor Aparente, Cloro residual livre, pH	SAÍDA DE TRATAMENTO	49	SEMANAL
Coliformes totais/E. coli	SAÍDA DE TRATAMENTO	49	SEMANAL
Frequência: SEMESTRAL			
Demais Parâmetros (Organolépticos, Inorgânicos, Orgânicos e Agrotóxicos)	SAÍDA DE TRATAMENTO ¹	49	SEMESTRAL
Produtos secundários da desinfecção	REDE	2	SEMESTRAL
Cloreto de Vinila	REDE	1	SEMESTRAL
Turbidez, Cor Verdadeira, pH, Fósforo Total, Nitrogênio Amoniacal Total, condutividade elétrica, parâmetros inorgânicos, orgânicos e agrotóxicos	CAPTAÇÃO	59	SEMESTRAL
Radioatividade	REDE	1	SEMESTRAL

1.17. **Análises realizadas pelo Laboratório SMSA Águas de Sarandi:** Cloro Residual Livre, Turbidez, Cor Aparente, pH e temperatura.

1.18. **Definições:**

1.18.1. SAA: Sistema de Abastecimento de Água para consumo humano. Instalação composta por um conjunto de obras civis, materiais e equipamentos, desde a zona de captação até as ligações prediais, destinada à produção e ao fornecimento coletivo de água potável, por meio de rede de distribuição. (Portaria GM/MS Nº 888/2021).

1.18.2. UTA: Unidade de Tratamento de Água

1.18.3. ST: Saída de Tratamento

¹ Parâmetros detectados na Saída do Tratamento de água serão monitorados trimestralmente no semestre seguinte, até que não sejam mais detectados.

2. CARACTERIZAÇÃO GEOGRÁFICA DAS ÁREAS ABASTECIDAS



Figura 1: Mapa da cidade de Sarandi-PR. Fonte:

<<https://www.sarandi.pr.gov.br/web/images/Urbanismo/geoprocessamento/mapas/loteamentos-bairros/bairros-loteamentos-sarandi-pr-2.png>>, acesso em 09/01/2025.

2.1.SAA SARANDI:

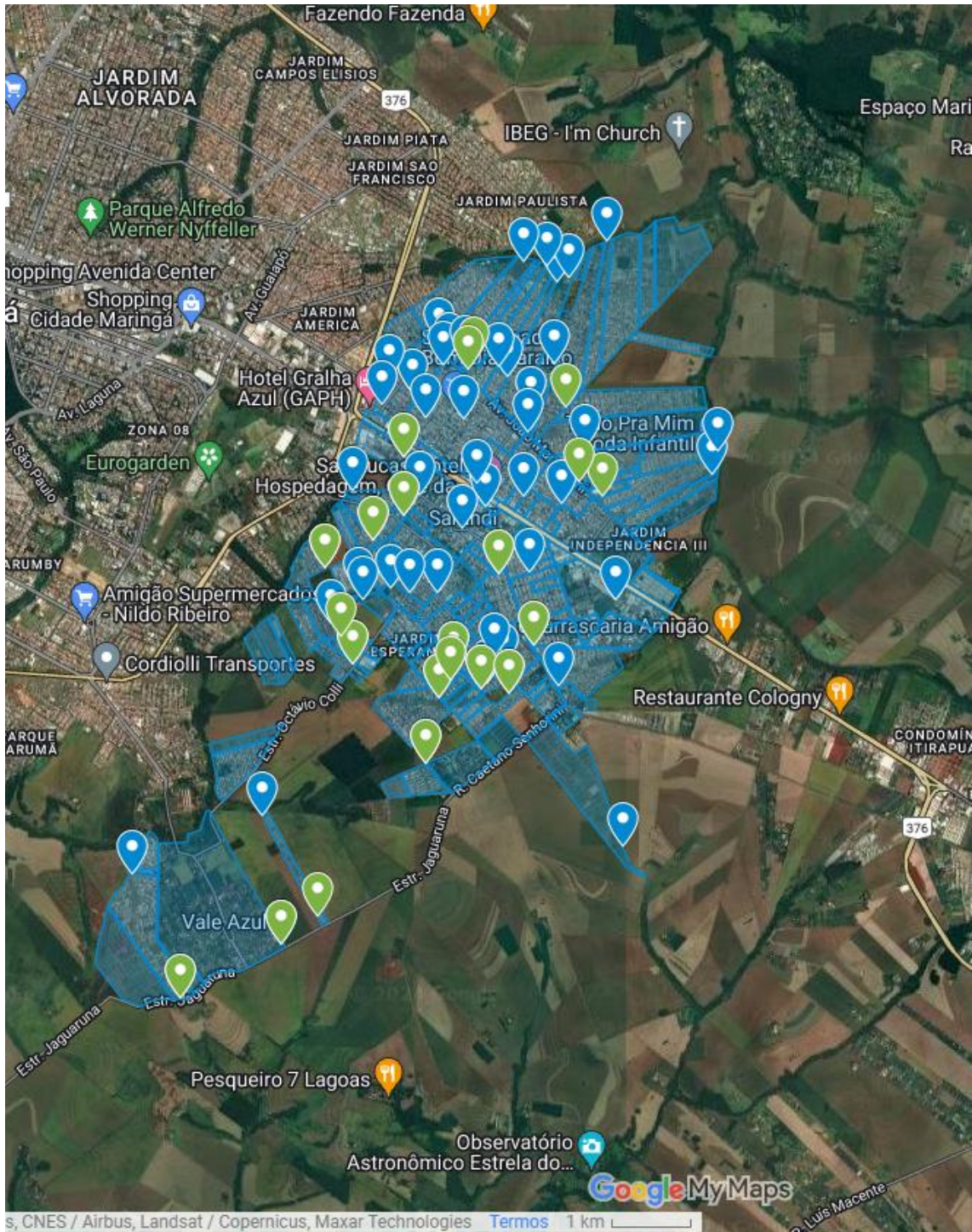


Figura 2: Mapa da cidade de Sarandi-PR. Distribuição de poços (pontos em azul) e reservatórios (pontos em verde).



Figura 3: Mapa da cidade de Sarandi-PR. Distribuição de UTAs.

3. POÇOS DE CAPTAÇÃO DE ÁGUA:

Poço	Coordenadas	Vazão captada (m³/h)	Distribuição	Bairros de abastecimento
POÇO AFUMUSA	-234267125, - 518639219	24	Direto na rede	Jardim Nova Independência 1, Condomínio Residencial Ouro Verde, Jardim Nova Independência 2
POÇO AFUMUSA 2	-234178375, - 518635156	80	RESERVATÓRIO 4 MILHÕES	Jardim Rio de Janeiro, Residencial São José 3, Jardim Nova Independência 1, Residencial São José 2, Jardim Central, Jardim Aurora, Jardim Aurora 2, Jardim Aurora 3, Jardim Aurora 4, Jardim Leblon, Jardim Bom Pastor, Jardim Universal, Jardim Ouro Verde, Condomínio Residencial Ouro Verde, Centro
POÇO AFUMUSA 2 (associação)	-234173375, - 518620781	30	RESERVATÓRIO AFUMUSA	Jardim Universal, Jardim Nova Independência 1
POÇO ALVAMAR 1	-234243125, - 518774531	37	Direto na rede	Parque Alvamar, Parque Alvamar 2
POÇO ALVAMAR 2	-234259375, - 518761875	9	Direto na rede	Parque Alvamar, Parque Alvamar 2
POÇO ANA ELIZA	-234594875, - 518698594	16	Direto na rede	Jardim Ana Eliza, Jardim Imperial
POÇO AURORA	-234134875, - 518576406	90	RESERVATÓRIO 4 MILHÕES	Jardim Rio de Janeiro, Residencial São José 3, Jardim Nova Independência 1, Residencial São José 2, Jardim Central, Jardim Aurora, Jardim Aurora 2, Jardim Aurora 3, Jardim Aurora 4, Jardim Leblon, Jardim Bom Pastor, Jardim Universal, Jardim Ouro Verde, Condomínio Residencial Ouro Verde, Centro
POÇO BARCELONA	-234299375, - 518805781	21	Direto na rede	Jardim Novo Panorama, Jardim Panorama

Poço	Coordenadas	Vazão captada (m ³ /h)	Distribuição	Bairros de abastecimento
POÇO BELA VISTA	-234593125, - 518757969	10	RESERVATÓRIO BELA VISTA	Parque Residencial Bela Vista, Parque Residencial Bela Vista 2, Jardim Esplanada
POÇO BELÉM	-234420875, - 518719219	40	Direto na rede	Jardim Belém, Jardim Clementino, Jardim Primavera, Jardim Primaveraão, Centro
POÇO BOM PASTOR 2	-234358375, - 518602656	22	Direto na rede	Jardim Bom Pastor
POÇO BORSARI NETO 2	-234395875, - 518729844	90	Direto na rede	Jardim Independência 1, Jardim Independência 2, Conjunto Residencial Osvaldo Gealh, Parque dos Pioneiros
POÇO CALIFÓRNIA	-234458375, - 518852031	13	RESERVATÓRIO CALIFÓRNIA	Jardim Oriental, Jardim Califórnia
POÇO CASA DA FAMÍLIA	-234418625, - 5186298439999990	8	Direto na rede	Conjunto Habitacional Casa da Família, Jardim Independência 3, Parque Residencial Jalmar, Jardim Escala
POÇO CEREJEIRAS	-234513375, - 518869219	36	Direto na rede	Jardim Kusumoto, Jardim das Nações, Parque das Cerejeiras
POÇO CLUBE DO VOVÔ	-234326375, - 518745156	20	Direto na rede	Jardim Independência 2
POÇO COOPERMIBRA	-234368625, - 518815781		RESERVATÓRIO COOPERMIBRA	Jardim Europa
POÇO CRUZEIRO	-234611875, - 518718594	25	RESERVATÓRIO NOVA SARANDI 2	Jardim Nova Sarandi 1, Jardim Nova Sarandi 2, Jardim Cruzeiro, Jardim Esperança 1, Jardim Esperança 2, Jardim Esperança 3, Jardim Esperança 4, Jardim Monte Carmelo, Jardim Campo Belo, Gleba Patrimônio Sarandi, Jardim Ipanema, Jardim Santo Antônio
POÇO ECOVALLEY	-234818375, - 519134531	13	RESERVATÓRIO ECOVALLEY	Jardim Ecovalley, Parque da Gávea, Jardim Ecovalley 2
POÇO ECOVALLEY 2	-234952625, - 519078594	12	RESERVATÓRIO ECOVALLEY	Jardim Ecovalley, Parque da Gávea, Jardim Ecovalley 2
POÇO FÁBRICA DE TUBOS	-234408875, - 518796094	10	Direto na rede	Jardim Boa Vista, Centro

Poço	Coordenadas	Vazão captada (m ³ /h)	Distribuição	Bairros de abastecimento
POÇO FLORES	-234492125, - 518667344	17	Direto na rede	Jardim das Flores, Jardim das Flores 2, Jardim das Flores 3, Jardim Verão, Jardim Novo Mundo
POÇO FLORESTA	-234591625, - 5188748440000000	45	RESERVATÓRIO FLORESTA	Conjunto Residencial Floresta, Conjunto Residencial Floresta 1, Conjunto Residencial Floresta 2, Centro Cívico, Jardim Maringá, Jardim Versalhes, Jardim William, Parque Avenida
POÇO FRANÇA	-234755125, - 518982344	56	RESERVATÓRIO FRANÇA	Jardim França
POÇO FUNASA	-234510375, - 518830781	110	Direto na rede	Jardim Novo Centro, Jardim Paulista, Centro, Jardim Dom Bosco, Jardim San Remo, Jardim Independência 1
POÇO GRALHA AZUL	-234513875, - 518776406	34	Direto na rede	Jardim Gralha Azul, Jardim Santa Teresa, Jardim Castelo, Jardim Mercúrio
POÇO IBIRAPUERA	-234582875, - 518709844	60	Direto na rede	Jardim Ibirapuera, Jardim Cometa, Jardim Higienópolis, Parque Residencial Jaqueline, Jardim Paulista
POÇO IPÊS	-234788375, - 518557969	40	RESERVATÓRIO SARANDI 3	Jardim Nova Sarandi 3, Jardim Real 2, Jardim São Miguel, Jardim Vera Cruz, Jardim dos Ipês
POÇO JARDIM SÃO PAULO	-234386875, - 518454219	90	RESERVATÓRIO JARDIM SÃO PAULO	Jardim Independência 3, Jardim Montreal, Jardim Canadá, Jardim Itália, Jardim Universitário, Chácaras Eldorado, Jardim São Paulo, Jardim São Paulo 2
POÇO JARDIM SOCIAL	-234317625, - 518667031	22	Direto na rede	Jardim Nova Independência 1, Conjunto Ricardo Romanelli, Conjunto Ricardo Romanelli (antigo Jardim Social), Jardim Nova Independência 2

Poço	Coordenadas	Vazão captada (m ³ /h)	Distribuição	Bairros de abastecimento
POÇO JOSÉ RICHA	-234698875, - 518789844	40	RESERVATÓRIO JOSÉ RICHA	Residencial Governador José Richa, Jardim das Torres, Parque Alameda (Condomínio Palm 786), Jardim Botânico
POÇO JURACI TERRA GUELFÍ	-234283625, - 518833594	30	Direto na rede	Jardim Novo Panorama, Jardim Panorama
POÇO MAUÁ	-234548125, - 518901406	13	RESERVATÓRIO MAUÁ	Conjunto Residencial Mauá
POÇO MONTE LÍBANO	-234403875, - 518875156	35	RESERVATÓRIO PARQUE SÃO PEDRO	Parque São Pedro, Jardim Califórnia, Jardim Monte Líbano, Jardim Castelo, Jardim Real, Jardim Novo Castelo
POÇO MONTE REY	-234628375, - 5187742189999990	35	RESERVATÓRIO MONTE REY	Jardim Monte Rey, Conjunto Residencial Triângulo, Jardim das Torres
POÇO MONTREAL	-234311625, - 5188414059999990	27	Direto na rede	Jardim Panorama, Jardim Independência 2, Jardim Novo Europa
POÇO NOVA ALIANÇA	-234614375, - 518634375	55	RESERVATÓRIO VITÓRIA	Parque Residencial Nova Aliança, Jardim Vera Cruz, Jardim Verão, Jardim São Jorge
POÇO NOVA SARANDI 2	-234618875, - 518724844	30	RESERVATÓRIO NOVA SARANDI 2	Jardim Nova Sarandi 1, Jardim Nova Sarandi 2, Jardim Cruzeiro, Jardim Esperança 1, Jardim Esperança 2, Jardim Esperança 3, Jardim Esperança 4, Jardim Monte Carmelo, Jardim Campo Belo, Gleba Patrimônio Sarandi, Jardim Ipanema, Jardim Santo Antônio
POÇO NOVO BERTIOGA	-234487875, - 518908594	26	RESERVATÓRIO NOVO BERTIOGA	Jardim Novo Bertioiga
POÇO NOVO INDEPENDÊNCIA	-234280625, - 518693906	35	Direto na rede	Jardim Nova Independência 1, Jardim Nova Independência 2

Poço	Coordenadas	Vazão captada (m ³ /h)	Distribuição	Bairros de abastecimento
POÇO OURO PRETO	-234409875, - 518674531	24	Direto na rede	Conjunto Habitacional Casa da Família, Jardim Independência 3, Parque Residencial Jalmar, Jardim Escala, Jardim do Parque, Jardim Ouro Preto
POÇO OURO VERDE	-234362375, - 518446406	90	RESERVATÓRIO OURO VERDE	Jardim Ouro Verde 2, Jardim Ouro Verde 3, Jardim Ouro Verde 4
POÇO PARÓQUIA SÃO PAULO	-234341875, - 518669531	24	Direto na rede	Jardim Ouro Verde 2, Jardim Ouro Verde 3, Jardim Ouro Verde 4
POÇO PARQUE INDUSTRIAL	-234522875, - 518567031	13,5	Direto na rede	Parque Industrial, Parque Industrial 4, Parque Industrial 5
POÇO PARQUE SÃO PEDRO	-234431125, - 518815469	26	RESERVATÓRIO PARQUE SÃO PEDRO	Parque São Pedro, Jardim Califórnia, Jardim Monte Líbano, Jardim Castelo, Jardim Real, Jardim Novo Castelo
POÇO PAULISTA	-234493375, - 518704531	10	RESERVATÓRIO PAULISTA	Jardim Paulista, Jardim Nova Paulista
POÇO PESSIN	-234269375, - 518768594	30	Direto na rede	Jardim Panorama, Jardim Independência 2
POÇO PRAÇA IPIRANGA	-234444625, - 518746406	14	Direto na rede	Centro
POÇO SANTANA	-234514625, - 518809219	50	Direto na rede	Parque Residencial Santana, Jardim Itamaraty
POÇO SÃO JOSÉ	-234270625, - 518704844	56	Direto na rede	Residencial São José, Residencial São José 2, Residencial São José 3
POÇO SÃO JOSÉ 3	-234162125, - 5186479689999990	110	RESERVATÓRIO 4 MILHÕES	Jardim Rio de Janeiro, Residencial São José 3, Jardim Nova Independência 1, Residencial São José 2, Jardim Central, Jardim Aurora, Jardim Aurora 2, Jardim Aurora 3, Jardim Aurora 4, Jardim Leblon, Jardim Bom Pastor, Jardim Universal, Jardim Ouro Verde, Condomínio Residencial Ouro Verde

Poço	Coordenadas	Vazão captada (m ³ /h)	Distribuição	Bairros de abastecimento
POÇO SARANDI 1	-234609625, - 518761094	65	RESERVATÓRIO SARANDI 1	Conjunto Residencial Sarandi 1
POÇO SARANDI 3	-234623375, - 518691719	10	RESERVATÓRIO SARANDI 3	Jardim Nova Sarandi 3, Jardim Real 2, Jardim São Miguel, Jardim Vera Cruz, Jardim dos Ipês
POÇO TROPICAL	-234262625, - 518743906	20	RESERVATÓRIO 4 MILHÕES	Jardim Rio de Janeiro, Residencial São José 3, Jardim Nova Independência 1, Residencial São José 2, Jardim Central, Jardim Aurora, Jardim Aurora 2, Jardim Aurora 3, Jardim Aurora 4, Jardim Leblon, Jardim Bom Pastor, Jardim Universal, Jardim Ouro Verde, Condomínio Residencial Ouro Verde
POÇO TROPICAL 2	-234157125, - 518675156	135	RESERVATÓRIO 4 MILHÕES	Jardim Rio de Janeiro, Residencial São José 3, Jardim Nova Independência 1, Residencial São José 2, Jardim Central, Jardim Aurora, Jardim Aurora 2, Jardim Aurora 3, Jardim Aurora 4, Jardim Leblon, Jardim Bom Pastor, Jardim Universal, Jardim Ouro Verde, Condomínio Residencial Ouro Verde
POÇO TV	-234325625, - 518789844	4	Direto na rede	Jardim Independência 2
POÇO VALE AZUL	-234894375, - 518959219	35	RESERVATÓRIO VALE AZUL	Jardim Vale Azul
POÇO VERSALHES	-234521875, - 518862969	65	RESERVATÓRIO FLORESTA	Conjunto Residencial Floresta, Conjunto Residencial Floresta 1, Conjunto Residencial Floresta 2, Centro Cívico, Jardim Maringá, Jardim Versalhes, Jardim William, Parque Avenida



Poço	Coordenadas	Vazão captada (m ³ /h)	Distribuição	Bairros de abastecimento
POÇO VITÓRIA	-234571375, - 5186629689999990	10	RESERVATÓRIO VITÓRIA	Parque Residencial Nova Aliança, Jardim Vera Cruz, Jardim Verão, Jardim São Jorge

4. RESERVATÓRIOS:

Ponto	Coordenada	Capacidade	Bairro de Abastecimento
RESERVATÓRIO 4 MILHÕES	-234264375, -518733906	4000 m ³	Jardim Rio de Janeiro, Residencial São José 3, Jardim Nova Independência 1, Residencial São José 2, Jardim Central, Jardim Aurora, Jardim Aurora 2, Jardim Aurora 3, Jardim Aurora 4, Jardim Leblon, Jardim Bom Pastor, Jardim Universal, Jardim Ouro Verde, Condomínio Residencial Ouro Verde
RESERVATÓRIO AFUMUSA 2 (associação)	-234314375, -518624531	100 m ³	Jardim Universal, Jardim Nova Independência 1
RESERVATÓRIO BELA VISTA	-234593125, -518757969	100 m ³	Parque Residencial Bela Vista, Parque Residencial Bela Vista 2, Jardim Esplanada
RESERVATÓRIO CALIFÓRNIA	-234458375, -518852031	100 m ³	Jardim Oriental, Jardim Califórnia
RESERVATÓRIO COOPERMIBRA	-234368625, -518815781	80m ³	Jardim Europa
RESERVATÓRIO NOVA SARANDI 2	-234618875, -518724844	600 m ³	Jardim Nova Sarandi 1, Jardim Nova Sarandi 2, Jardim Cruzeiro, Jardim Esperança 1, Jardim Esperança 2, Jardim Esperança 3, Jardim Esperança 4, Jardim Monte Carmelo, Jardim Campo Belo, Gleba Patrimônio Sarandi, Jardim Ipanema, Jardim Santo Antônio
RESERVATÓRIO ECOVALLEY	-234952375, -519077969	500 m ³	Jardim Ecovalley, Jardim Ecovalley 2, Parque da Gávea
RESERVATÓRIO FLORESTA	-234591625, -5188748440000000	1000 m ³	Conjunto Residencial Floresta, Conjunto Residencial Floresta 1, Conjunto Residencial Floresta 2, Centro Cívico, Jardim Maringá, Jardim Versalhes, Jardim William, Parque Avenida
RESERVATÓRIO FRANÇA	-234863375, -518917031	80 m ³	Jardim França
RESERVATÓRIO SARANDI 3	-234623375, -518691719	500 m ³	Jardim Nova Sarandi 3, Jardim Real 2, Jardim São Miguel, Jardim Vera Cruz, Jardim dos Ipês

Ponto	Coordenada	Capacidade	Bairro de Abastecimento
RESERVATÓRIO JARDIM SÃO PAULO	-234410125, -518582656	600 m ³	Jardim Independência 3, Jardim Montreal, Jardim Canadá, Jardim Itália, Jardim Universitário, Chácaras Eldorado, Jardim São Paulo, Jardim São Paulo 2
RESERVATÓRIO JOSÉ RICHÁ	-234698875, -518789844	80 m ³	Residencial Governador José Richa, Jardim das Torres, Parque Alameda (Condomínio Palm 786), Jardim Botânico
RESERVATÓRIO MAUÁ	-234562125, -5188895309999990	80 m ³	Conjunto Residencial Mauá
RESERVATÓRIO PARQUE SÃO PEDRO	-234431125, -518815469	1000 m ³	Parque São Pedro, Jardim Califórnia, Jardim Monte Líbano, Jardim Castelo, Jardim Real, Jardim Novo Castelo
RESERVATÓRIO MONTE REY	-234628375, -5187742189999990	80 m ³	Jardim Monte Rey, Conjunto Residencial Triângulo, Jardim das Torres
RESERVATÓRIO VITÓRIA	-234571375, -5186629689999990	600 m ³	Parque Residencial Nova Aliança, Jardim Vera Cruz, Jardim Verão, Jardim São Jorge
RESERVATÓRIO NOVO BERTIOGA	-234487875, -518908594	80 m ³	Jardim Novo Bertioiga
RESERVATÓRIO OURO VERDE	-234395125, -518608906	500 m ³	Jardim Ouro Verde 2, Jardim Ouro Verde 3, Jardim Ouro Verde 4
RESERVATÓRIO PAULISTA	-234493375, -518704531	600 m ³	Jardim Paulista, Jardim Nova Paulista
RESERVATÓRIO SARANDI 1	-234609625, -518761094	100 m ³	Conjunto Residencial Sarandi 1
RESERVATÓRIO VALE AZUL	-234894375, -518959219	100 m ³	Jardim Vale Azul
RESERVATÓRIO MILHÃO	-234272875, -518740781	1000 m ³	Jardim Independência 1, Jardim Independência 2, Parque Alvamar, Parque Alvamar 2, Jardim Tropical, Jardim Novo Panorama

5. UNIDADES DE TRATAMENTO DE ÁGUA:

UTA	BAIRROS Abastecidos	População abastecida por UTA
UTA AFUMUSA	Condomínio Residencial Ouro Verde	10
	Jardim Nova Independência 1	170
	Jardim Nova Independência 2	896
UTA AFUMUSA Total		1075
UTA AFUMUSA 2 (associação)	Jardim Nova Independência 1	212
	Jardim Universal	256
UTA AFUMUSA 2 (associação) Total		469
UTA ALVAMAR 1	Parque Alvamar	248
	Parque Alvamar 2	196
UTA ALVAMAR 1 Total		444
UTA ALVAMAR 2	Parque Alvamar	60
	Parque Alvamar 2	48
UTA ALVAMAR 2 Total		108
UTA ANA ELIZA	Jardim Ana Eliza	1195
	Jardim Imperial	325
UTA ANA ELIZA Total		1519
UTA BARCELONA	Jardim Novo Panorama	51
	Jardim Panorama	749
UTA BARCELONA Total		800
UTA BELA VISTA	Jardim Esplanada	451
	Parque Residencial Bela Vista	1297
	Parque Residencial Bela Vista 2	1788
UTA BELA VISTA Total		3537
UTA BELÉM	Centro	725
	Jardim Belém	161
	Jardim Clementino	168
	Jardim Primavera	407
	Jardim Primaveraão	760
UTA BELÉM Total		2221
UTA BOM PASTOR 2	Jardim Bom Pastor	228
UTA BOM PASTOR 2 Total		228
UTA BORSARI NETO 2	Conjunto Residencial Osvaldo Gealh	388

UTA	BAIRROS Abastecidos	População abastecida por UTA
	Jardim Independência 1	343
	Jardim Independência 2	0
	Parque dos Pioneiros	755
UTA BORSARI NETO 2 Total		1486
UTA CALIFÓRNIA	Jardim Califórnia	123
	Jardim Oriental	743
UTA CALIFÓRNIA Total		866
UTA CASA DA FAMÍLIA	Conjunto Habitacional Casa da Família	136
	Jardim Escala	128
	Jardim Independência 3	146
	Parque Residencial Jalmar	26
UTA CASA DA FAMÍLIA Total		437
UTA CEREJEIRAS	Jardim das Nações	671
	Jardim Kusumoto	676
	Parque das Cerejeiras	814
UTA CEREJEIRAS Total		2160
UTA CLUBE DO VOVÔ	Jardim Independência 2	253
UTA CLUBE DO VOVÔ Total		253
UTA COOPERMIBRA	Jardim Europa	465
UTA COOPERMIBRA Total		465
UTA ECOVALLEY	Jardim Ecovalley	2560
	Jardim Ecovalley 2	0
	Parque da Gávea	423
UTA ECOVALLEY Total		2983
UTA FÁBRICA DE TUBOS	Centro	181
	Jardim Boa Vista	266
UTA FÁBRICA DE TUBOS Total		448
UTA FLORES	Jardim das Flores	302
	Jardim das Flores 2	266
	Jardim das Flores 3	302
	Jardim Novo Mundo	61
	Jardim Verão	869

UTA	BAIRROS Abastecidos	População abastecida por UTA
UTA FLORES Total		1799
UTA FLORESTA	Centro Cívico	61
	Conjunto Residencial Floresta	323
	Conjunto Residencial Floresta 1	470
	Conjunto Residencial Floresta 2	659
	Jardim Maringá	215
	Jardim Versalhes	35
	Jardim William	0
	Parque Avenida	0
UTA FLORESTA Total		1763
UTA FRANÇA	Jardim França	1522
UTA FRANÇA Total		1522
UTA FUNASA	Centro	1994
	Jardim Dom Bosco	463
	Jardim Independência 1	420
	Jardim Novo Centro	559
	Jardim Paulista	254
	Jardim San Remo	299
UTA FUNASA Total		3988
UTA GRALHA AZUL	Jardim Castelo	609
	Jardim Gralha Azul	1136
	Jardim Mercúrio	344
	Jardim Santa Teresa	210
UTA GRALHA AZUL Total		2299
UTA IBIRAPUERA	Jardim Cometa	1197
	Jardim Higienópolis	311
	Jardim Ibirapuera	409
	Jardim Paulista	139
	Parque Residencial Jaqueline	189
UTA IBIRAPUERA Total		2245
UTA JARDIM SÃO PAULO	Chácaras Eldorado	63
	Jardim Canadá	379
	Jardim Independência 3	1643
	Jardim Itália	1246

UTA	BAIRROS Abastecidos	População abastecida por UTA
	Jardim Montreal	159
	Jardim São Paulo	1110
	Jardim São Paulo 2	2485
	Jardim Universitário	5
UTA JARDIM SÃO PAULO Total		7090
UTA JARDIM SOCIAL	Conjunto Ricardo Romanelli	884
	Conjunto Ricardo Romanelli (antigo Jardim Social)	288
	Jardim Nova Independência 1	156
	Jardim Nova Independência 2	821
UTA JARDIM SOCIAL Total		2148
UTA JOSÉ RICHA	Jardim Botânico	0
	Jardim das Torres	490
	Parque Alameda (Condomínio Palm 786)	2
	Residencial Governador José Richa	1117
UTA JOSÉ RICHA Total		1610
UTA JURACI TERRA GUELFÍ	Jardim Novo Panorama	73
	Jardim Panorama	1069
UTA JURACI TERRA GUELFÍ Total		1142
UTA MAUÁ	Conjunto Residencial Mauá	837
UTA MAUÁ Total		837
UTA MILHÃO	Condomínio Residencial Ouro Verde	173
	Jardim Aurora	1328
	Jardim Aurora 2	2099
	Jardim Aurora 3	596
	Jardim Aurora 4	982
	Jardim Bom Pastor	4508
	Jardim Central	0
	Jardim Independência 1	1659
	Jardim Independência 2	5504
	Jardim Leblon	970
	Jardim Nova Independência 1	3079

UTA	BAIRROS Abastecidos	População abastecida por UTA
	Jardim Novo Panorama	1055
	Jardim Ouro Verde	1473
	Jardim Rio de Janeiro	1230
	Jardim Tropical	870
	Jardim Universal	3718
	Parque Alvamar	2911
	Parque Alvamar 2	2304
	Residencial São José 2	1110
	Residencial São José 3	1671
UTA MILHÃO Total		37239
UTA MONTE REY	Conjunto Residencial Triângulo	444
	Jardim das Torres	429
	Jardim Monte Rey	2924
UTA MONTE REY Total		3797
UTA MONTREAL	Jardim Independência 2	342
	Jardim Novo Europa	147
	Jardim Panorama	963
UTA MONTREAL Total		1451
UTA NOVA SARANDI 2	Gleba Patrimônio Sarandi	136
	Jardim Campo Belo	208
	Jardim Cruzeiro	369
	Jardim Esperança 1	860
	Jardim Esperança 2	365
	Jardim Esperança 3	369
	Jardim Esperança 4	720
	Jardim Ipanema	358
	Jardim Monte Carmelo	439
	Jardim Nova Sarandi 1	388
	Jardim Nova Sarandi 2	341
	Jardim Santo Antônio	0
UTA NOVA SARANDI 2 Total		4554
UTA NOVO BERTIOGA	Jardim Novo Bertiooga	926
UTA NOVO BERTIOGA Total		926

UTA	BAIRROS Abastecidos	População abastecida por UTA
UTA NOVO INDEPENDÊNCIA	Jardim Nova Independência 1	248
	Jardim Nova Independência 2	1306
UTA NOVO INDEPENDÊNCIA Total		1554
UTA OURO PRETO	Conjunto Habitacional Casa da Família	409
	Jardim do Parque	236
	Jardim Escala	384
	Jardim Independência 3	438
	Jardim Ouro Preto	292
	Parque Residencial Jalmar	79
UTA OURO PRETO Total		1838
UTA OURO VERDE	Jardim Ouro Verde 2	2050
	Jardim Ouro Verde 3	2903
	Jardim Ouro Verde 4	332
UTA OURO VERDE Total		5286
UTA PARÓQUIA SÃO PAULO	Jardim Ouro Verde 2	547
	Jardim Ouro Verde 3	774
	Jardim Ouro Verde 4	89
UTA PARÓQUIA SÃO PAULO Total		1409
UTA PARQUE INDUSTRIAL	Parque Industrial	245
	Parque Industrial 4	54
	Parque Industrial 5	126
UTA PARQUE INDUSTRIAL Total		425
UTA PARQUE SÃO PEDRO	Jardim Califórnia	576
	Jardim Castelo	1093
	Jardim Monte Líbano	680
	Jardim Novo Castelo	227
	Jardim Real	454
	Parque São Pedro	1454
UTA PARQUE SÃO PEDRO Total		4483
UTA PAULISTA	Jardim Nova Paulista	1342

UTA	BAIRROS Abastecidos	População abastecida por UTA
	Jardim Paulista	23
UTA PAULISTA Total		1365
UTA PESSIN	Jardim Independência 2	380
	Jardim Panorama	1069
UTA PESSIN Total		1449
UTA PRAÇA IPIRANGA	Centro	254
UTA PRAÇA IPIRANGA Total		254
UTA SANTANA	Jardim Itamaraty	454
	Parque Residencial Santana	1251
UTA SANTANA Total		1704
UTA SÃO JOSÉ	Residencial São José	477
	Residencial São José 2	143
	Residencial São José 3	215
UTA SÃO JOSÉ Total		835
UTA SARANDI 1	Conjunto Residencial Sarandi 1	430
UTA SARANDI 1 Total		430
UTA SARANDI 3	Jardim dos Ipês	1134
	Jardim Nova Sarandi 3	743
	Jardim Real 2	306
	Jardim São Miguel	133
	Jardim Vera Cruz	76
UTA SARANDI 3 Total		2393
UTA TV	Jardim Independência 2	51
UTA TV Total		51
UTA VALE AZUL	Jardim Vale Azul	1092
UTA VALE AZUL Total		1092
UTA VITÓRIA	Jardim São Jorge	318
	Jardim Vera Cruz	99
	Jardim Verão	3322
	Parque Residencial Nova Aliança	2429
UTA VITÓRIA Total		6168

6. PONTOS DE COLETA DE REDE DE ABASTECIMENTO²:

Endereço
Parque Ecológico Papa João Paulo II
Praça Jardim Alvamar
UBS Jd. Rio de Janeiro
Praça da Igreja, Av Barcelona
Secretaria de Saúde, Av Londrina
Rua Antonio Volpato, 1838
Colégio Estadual Cívico-Militar Vereador Luiz Zanchim
Praça Jd Califórnia
UPA Gustavo Farias
Praça dos 3 poderes, centro
Rua Tulipas 213
Rua Vinte e cinco de dezembro 76
R. Francisco de Almeida, 360
Creche Menino Jesus
Estrada Otavio Colli, 621
Escola Municipal do Vale Azul
Av 9301, Jd Ecovalley
Av. Maringá, 84, Centro. (Praça em frente coopermibra)
Rua Curitiba 158
CMEI Corrente do Amor
Rua Três Lagoas, 1863
Escola Paulo Freire
R. Pau-marfim, 970 - Jardim Monterey
Rua Marselha, 1448, Jd França
Av. Cuiabá, 2067
Águas de Sarandi - sede
UBS Jd. Rio de Janeiro
Av. da Laguna, 1305
Av. Pioneiro José Laurindo da Silva, 564 - Jardim Ouro Verde II
Rua Florianopolis, 59

² Endereços de coleta de rede, considerando a distribuição espacial uniforme de pontos pela cidade de Sarandi-PR, locais de grande circulação, espaços públicos, escolas, praças, etc. Os pontos de rede podem sofrer alterações ao longo do ano, conforme disponibilidade de estrutura local para coleta.

ANEXOS:

- 1. Relatório de Bairros Sarandi-PR**
- 2. Relatório de consumo medido em 2023 e janeiro a outubro de 2024.**
- 3. Anotação de Responsabilidade Técnica**



AGUAS DE SARANDI - SMSA

SARANDI/PR

AVENIDA LONDRINA, 1764 - (44) 3264-4870

JARDIM INDEPENDÊNCIA - CEP: 87.114-010 CNPJ: 08.151.884/0001-97

Relação de Bairros

14/11/2024

Código	Muni.	Loc.	Bairro	Tot.	Ativ.	Inati.	Cort.	Cort. P.	Supri.	Pref.	Isent.	Fact. C/	Hidrôm. S/	HidrômC/	Esgo.
001	01	01	PARQUE ALVAMAR	1377	1285	46	34	7	3	3	0	2	1360	17	783
002	01	01	JARDIM NOVA INDEPENDÊNCIA 1ª	1653	1513	39	78	7	6	0	0	10	1608	45	1588
003	01	01	JARDIM UNIVERSAL	1700	1545	38	86	14	5	4	0	11	1662	38	1693
004	01	01	JARDIM NOVO PANORAMA	504	455	20	26	1	1	3	0	1	496	8	502
005	01	01	JARDIM PANORAMA	1647	1443	120	65	3	9	2	0	7	1615	32	1617
006	01	01	JARDIM INDEPENDENCIA 2ª	3280	2870	231	151	14	12	4	0	2	3196	84	3260
007	01	01	PARQUE DOS PIONEIROS	323	289	16	17	0	0	0	0	1	315	8	323
008	01	01	JARDIM OURO PRETO	125	112	5	8	0	0	0	0	0	122	3	125
009	01	01	JARDIM ESCALA	219	198	9	12	0	0	1	0	0	216	3	219
010	01	01	JARDIM INDEPENDENCIA 3ª	953	848	45	51	6	1	4	0	2	922	31	931
012	01	01	JARDIM NOVO EUROPA	63	43	11	8	0	1	2	0	0	62	1	55
013	01	01	JARDIM EUROPA	199	173	20	5	0	0	2	0	1	194	5	195
014	01	01	JARDIM PRIMAVERA	174	153	17	4	0	0	3	0	0	171	3	171
015	01	01	JARDIM PRIMAVERAO	325	294	15	13	0	2	0	0	1	318	7	314
016	01	01	JARDIM VERA CRUZ	75	50	11	14	0	0	2	0	0	72	3	0
017	01	01	JARDIM NOVO MUNDO	26	14	0	2	0	10	0	0	0	16	10	1
018	01	01	JARDIM DAS FLORES	129	124	3	1	1	0	0	0	0	128	1	128
019	01	01	JARDIM VERÃO	1793	1680	70	39	2	2	6	0	0	1773	20	319
020	01	01	CENTRO	1349	1017	226	93	6	6	26	0	1	1325	24	1318
021	01	01	JARDIM CLEMENTINO	72	52	15	3	0	0	0	0	2	69	3	55
022	01	01	JARDIM PAULISTA	178	147	21	10	0	0	0	0	0	177	1	121
023	01	01	JARDIM SAO REMO	128	118	3	7	0	0	0	0	0	128	0	128
024	01	01	JARDIM DOM BOSCO	198	176	13	9	0	0	0	0	0	198	0	198
025	01	01	JARDIM NOVA PAULISTA	574	508	36	28	2	0	3	0	0	570	4	9
026	01	01	JARDIM BOA VISTA	114	97	8	9	0	0	0	0	0	114	0	97
027	01	01	PARQUE SÃO PEDRO	622	566	31	16	4	4	2	0	1	609	13	618
028	01	01	JARDIM CASTELO	728	673	26	23	4	2	4	0	0	711	17	80
030	01	01	JARDIM GRALHA AZUL	486	437	21	19	1	1	0	0	7	471	15	110
031	01	01	JARDIM ESPLANADA	193	171	10	11	1	0	0	0	0	187	6	0
032	01	01	JARDIM ESPERANÇA 1ª	368	344	6	16	0	1	0	0	1	362	6	0
033	01	01	JARDIM MERCURIO	147	132	6	6	3	0	0	0	0	145	2	1
034	01	01	JARDIM HIGIENOPOLIS	133	120	3	9	1	0	0	0	0	127	6	0
035	01	01	JARDIM COMETA	512	472	20	16	1	2	0	0	0	502	10	0
036	01	01	JARDIM ESPERANÇA 4ª	308	286	10	11	0	0	2	0	1	302	6	0
037	01	01	JARDIM ESPERANÇA 2ª	156	146	4	6	0	0	0	0	0	149	7	0
038	01	01	JARDIM ESPERANÇA 3ª	158	148	5	2	1	2	0	0	0	153	5	0
040	01	01	JARDIM IBIRAPUERA	175	165	6	4	0	0	0	0	0	171	4	0
041	01	01	JARDIM ANA ELIZA	511	476	16	17	1	1	3	0	0	502	9	0
042	01	01	JARDIM CRUZEIRO	158	142	5	9	1	1	0	0	0	155	3	0
043	01	01	JARDIM IMPERIAL	139	118	7	10	0	0	0	0	4	134	5	0
046	01	01	JARDIM SOCIAL	123	0	122	0	0	1	0	0	0	4	119	0
050	01	01	CJ. OSVALDO GHEAL	166	156	6	3	1	0	3	0	0	163	3	151
051	01	01	JARDIM INDEPENDENCIA 1ª	1036	874	67	84	7	1	9	0	3	1002	34	1036
054	01	01	PARQUE INDUSTRIAL	105	74	13	12	1	1	3	0	4	97	8	73
055	01	01	JARDIM VALE AZUL	467	372	37	46	0	6	1	0	6	428	39	1
056	01	01	CJ. RESIDENCIAL SARANDI 1	184	169	4	8	2	1	0	0	0	182	2	0
057	01	01	CJ. RESIDENCIAL FLORESTA	138	130	2	6	0	0	0	0	0	136	2	0
058	01	01	CJ. RESIDENCIAL FLORESTA 1	201	188	4	8	1	0	0	0	0	198	3	0
059	01	01	CJ. RESIDENCIAL FLORESTA 2	282	260	3	18	0	1	2	0	0	277	5	21
060	01	01	JARDIM ITAMARATY	194	175	6	11	0	0	0	0	2	191	3	0
061	01	01	JARDIM SÃO JORGE	136	129	2	3	1	0	0	0	1	128	8	0
062	01	01	CJ. RESIDENCIAL TRIANGULO	190	175	3	10	2	0	0	0	0	188	2	0
063	01	01	JARDIM DO PARQUE	101	98	0	2	1	0	0	0	0	94	7	101
064	01	01	PARQUE ALVAMAR 2	1090	1029	23	28	6	2	2	0	2	1072	18	97
065	01	01	JARDIM SANTA TEREZA	90	81	5	4	0	0	1	0	0	90	0	0
066	01	01	PARQUE RESIDENCIAL JAQUELINE	81	74	4	2	0	1	0	0	0	78	3	0
067	01	01	CASA DA FAMILIA	233	213	5	13	0	0	0	0	2	223	10	229
068	01	01	JARDIM IPANEMA	153	143	8	2	0	0	1	0	0	147	6	0
069	01	01	RESIDENCIAL SAO JOSE	204	185	9	6	3	0	0	0	1	196	8	203

Código	Muni.	Loc.	Bairro	Tot.	Ativ.	Inati.	Cort.	Cort. P.	Supri.	Pref.	Isent.	Fact. C/	Hidrôm. S/	HidrômC/	Esgo.
070	01	01	JARDIM CALIFÓRNIA	299	281	6	12	0	0	0	0	0	293	6	297
071	01	01	JARDIM BELEM	69	28	29	10	0	2	0	0	0	60	9	45
074	01	01	JARDIM BELA VISTA	555	528	10	16	1	0	4	0	0	534	21	0
075	01	01	JARDIM NOVA ALIANCA	1039	974	25	31	4	1	7	0	4	1016	23	410
076	01	01	JARDIM NOVO CENTRO	239	231	2	4	0	1	1	0	1	234	5	228
077	01	01	PARQUE RESIDENCIAL SANTANA	535	508	15	9	1	2	0	0	0	522	13	11
078	01	01	JARDIM TROPICAL	372	353	9	7	1	0	0	0	2	368	4	27
079	01	01	JARDIM DAS FLORES 2ª	114	110	0	2	0	1	0	0	1	111	3	68
080	01	01	PARQUE INDUSTRIAL 4P.	23	16	2	2	0	0	0	0	3	20	3	4
081	01	01	PARQUE INDUSTRIAL 5P.	54	43	2	4	0	0	0	0	5	49	5	52
082	01	01	JARDIM NOVA SARANDI 1	166	156	5	3	0	1	0	0	1	162	4	0
083	01	01	JARDIM NOVA SARANDI 2	146	134	3	5	3	1	0	0	0	144	2	0
084	01	01	JARDIM NOVO CASTELO	97	93	3	0	0	1	0	0	0	96	1	7
085	01	01	RESIDENCIAL SAO JOSE 2	536	498	9	22	2	2	1	0	2	527	9	534
086	01	01	JARDIM BOM PASTOR	2026	1863	45	83	16	4	0	0	15	1970	56	1988
088	01	01	PARQUE RESIDENCIAL JALMAR	45	42	0	2	0	1	0	0	0	44	1	45
089	01	01	JARDIM DAS TORRES	393	348	17	17	5	3	0	0	3	379	14	26
091	01	01	JARDIM DAS FLORES 3ª	129	125	2	2	0	0	2	0	0	129	0	0
092	01	01	JARDIM OURO VERDE	630	582	13	30	1	2	5	0	2	620	10	512
093	01	01	JARDIM NOVO BERTIOGA	396	367	11	15	2	1	0	0	0	388	8	0
100	01	01	JARDIM NOVA INDEPÊNDENCIA 2ª	1293	1208	30	42	8	0	1	0	5	1275	18	1288
103	01	01	JARDIM BELA VISTA 2	765	746	12	5	0	2	2	0	0	758	7	0
108	01	01	RESIDENCIAL SAO JOSE 3	807	744	11	38	5	7	4	0	2	797	10	778
110	01	01	JARDIM OURO VERDE 2	1111	1083	6	19	1	2	2	0	0	1105	6	1083
111	01	01	CHACARAS ELDORADO	27	25	1	1	0	0	0	0	0	25	2	0
112	01	01	JARDIM REAL	194	179	4	7	0	2	0	0	2	190	4	194
113	01	01	CONDOMINIO OURO VERDE	78	75	2	0	0	0	0	0	1	76	2	0
114	01	01	JARDIM NOVA SARANDI 3	318	270	9	32	1	3	0	0	3	306	12	297
115	01	01	RESIDENCIAL MAUÁ	358	333	6	13	2	3	2	0	1	354	4	356
116	01	01	JARDIM MONTE REY	1251	1190	18	29	7	2	3	0	5	1233	18	1
117	01	01	JARDIM MONTE LIBANO	291	283	1	6	0	1	1	0	0	291	0	291
118	01	01	JARDIM REAL 2	131	113	8	8	0	2	0	0	0	129	2	130
120	01	01	GLEBA PATRIMÔNIO SARANDI	58	31	22	4	0	0	0	0	1	56	2	18
121	01	01	JARDIM SÃO PAULO	475	440	11	16	0	4	0	0	4	464	11	6
122	01	01	JARDIM OURO VERDE 4	180	177	1	1	0	1	0	0	0	179	1	180
123	01	01	JARDIM RIO DE JANEIRO	526	500	4	13	0	2	2	0	7	515	11	522
124	01	01	JARDIM AURORA	568	511	16	31	3	0	1	0	7	560	8	560
125	01	01	RESIDENCIAL GOVERNADOR JOSÉ	478	460	1	13	2	1	1	0	1	477	1	476
126	01	01	JARDIM ECOVALLEY	1095	1028	14	30	2	8	0	0	13	1068	27	1090
127	01	01	JARDIM OURO VERDE 3	1573	1519	12	29	2	8	0	0	3	1556	17	1552
128	01	01	JARDIM ORIENTAL	318	318	0	0	0	0	1	0	0	317	1	316
129	01	01	JARDIM SÃO PAULO 2	1063	1015	14	21	1	5	0	0	7	1047	16	620
131	01	01	JARDIM KUSUMOTO	289	286	1	2	0	0	0	0	0	288	1	287
132	01	01	JARDIM DOS IPES	485	309	94	0	0	0	0	0	82	398	87	471
134	01	01	JARDIM FRANÇA	651	619	12	10	0	10	0	0	0	639	12	650
135	01	01	JARDIM MONTE CARMELO	188	184	0	3	0	1	0	0	0	184	4	184
136	01	01	JARDIM CAMPO BELO	89	87	1	1	0	0	0	0	0	89	0	67
137	01	01	JARDIM UNIVERSITÁRIO	2	1	0	0	0	1	0	0	0	1	1	0
138	01	01	PARQUE DA GAVEA	181	172	7	1	0	0	0	0	1	177	4	181
139	01	01	JARDIM LEBLON	415	390	6	4	3	3	1	0	9	402	13	393
140	01	01	JARDIM AURORA 2	898	787	14	68	9	8	0	0	12	868	30	898
141	01	01	JARDIM MONTREAL	68	65	1	1	0	0	0	0	1	66	2	0
142	01	01	JARDIM CANADÁ	162	149	5	6	0	1	0	0	1	158	4	0
144	01	01	JARDIM AURORA 3	255	216	14	19	2	2	0	0	2	245	10	255
145	01	01	JARDIM ITALIA	533	491	4	33	1	3	0	0	1	529	4	533
147	01	01	PARQUE DAS CEREJEIRAS	348	325	6	1	0	3	0	0	13	331	17	348
150	01	01	JARDIM MARINGÁ	92	80	1	5	0	0	0	0	6	86	6	90
151	01	01	CENTRO CÍVICO	26	17	2	1	0	0	0	0	6	20	6	26
152	01	01	JARDIM SÃO MIGUEL	57	57	0	0	0	0	0	0	0	57	0	57
153	01	01	JARDIM DAS NAÇÕES	287	248	29	1	0	1	0	0	8	276	11	287
154	01	01	PARK ALAMEDA	1	1	0	0	0	0	0	0	0	1	0	0
155	01	01	COND. PALM 786	1	1	0	0	0	0	0	0	0	1	0	1
156	01	01	JARDIM VERSALLES	15	15	0	0	0	0	0	0	0	15	0	10
158	01	01	CONJ.RES. RICARDO ROMANELLI	378	352	7	15	3	1	4	0	0	375	3	377
159	01	01	JARDIM AURORA 4	420	350	3	14	1	1	0	0	51	330	90	417

Código	Muni.	Loc.	Bairro	Tot.	Ativ.	Inati.	Cort.	Cort. P.	Supri.	Pref.	Isent.	Fact. C/	Hidrôm. S/	HidrômC/	Esgo.
161	01	01	JD. REAL 3	1	1	0	0	0	0	0	0	0	1	0	1
Totais:				53809	48856	2155	2033	195	197	143	0	370	52382	1427	36416

Número de Bairros Cadastrados: 125

Sistema FoxFAT



AGUAS DE SARANDI - SMSA

SARANDI/PR

AVENIDA LONDRINA, 1764 - (44) 3264-4870

JARDIM INDEPENDÊNCIA - CEP: 87.114-010 CNPJ: 08.151.884/0001-97

Relação de consumos medidos anual de 2023 a 2024

Localidade 01 - SARANDI

Período referência: 2023	Total de faturas: 567438	Consumo Medido: 6451001
---------------------------------	---------------------------------	--------------------------------

Período referência: 2024	Total de faturas: 531080	Consumo Medido: 6408743
---------------------------------	---------------------------------	--------------------------------

Totais do Período

Total de faturas: 1098518	Consumo Medido: 12859744
----------------------------------	---------------------------------



CONSELHO REGIONAL DE QUÍMICA DA 9ª REGIÃO
Rua Monsenhor Celso, Nº 225 5º, 6º E 10º ANDARES
Bairro: Centro CURITIBA - PR
CEP: 80010-150



ANOTAÇÃO DE RESPONSABILIDADE TÉCNICA PESSOA JURÍDICA

ART Nº 5641/2023

Certificamos que a empresa ÁGUAS DE SARANDI-SERV.MUN.DE SANEAMENTO AMBIENTAL, CNPJ N.º 08.151.884/0001-97, registrada sob o nº 02794, Processo nº 10017, de acordo com o artigo 27 e 28 da Lei nº. 2.800 de 18/06/56, combinado com o Artigo 1º da Lei nº. 6.839 de 30/10/80, tem como Responsável Técnico TITULAR o(a) profissional MICHEL CALDATO, Registro nº 09201974, na Categoria de BACHAREL EM QUÍMICA, conforme **Anotação de Responsabilidade Técnica nº 5641/2023**.

Documento válido até 31/03/2024.

CURITIBA/PR, 05 de junho de 2023.

A autenticidade desta certidão poderá ser confirmada pelo QRCode ou na página
<https://cfq.brctotal.com/crq09pr/pgsprocesso/ConsultarCertidao.aspx>
com este código:05062.02302.14003.47851

